

LEAD TECH

*YOUR ENGINEERING PARTNER
SINCE 1994*

CHI SIAMO

Lead Tech S.r.l. è una società di ingegneria che opera come fornitore qualificato di servizi tecnici specializzati per il **supporto al prodotto**, integrando competenze multidisciplinari nei settori **aerospaziale, ferroviario e industriale**.

I servizi offerti si integrano nel **Supporto Logistico Integrato (ILS)**, comprendendo tutte le attività volte a garantire il sostegno operativo ottimale di un sistema complesso durante tutto il suo ciclo di vita.

Lead Tech S.r.l. opera in conformità ai più elevati standard internazionali a garanzia della qualità, dell'affidabilità e della sostenibilità dei propri processi:

- **UNI EN ISO 9001:2015** – Gestione per la Qualità
- **EN 9100:2018** – Sistemi qualità per Aerospazio e Difesa
- **ISO 14001:2015** – Gestione Ambientale
- **Codice NGAGE AH492** – Registrazione NATO per forniture civili e militari

COSA FACCIAMO

Operiamo lungo l'intero ciclo di vita del sistema o impianto, offrendo servizi altamente specializzati:

- **Progettazione e sviluppo di pubblicazioni tecniche** per documentare sistemi complessi.
- **Sviluppo di software gestionali personalizzati** dedicati alla gestione integrata di processi industriali e logistici.
- **Progettazione meccanica.**
- **Progettazione elettronica e realizzazione di sistemi per automazione industriale.**



L'AZIENDA

FATTURATO > 1.7M€

% CRESCITA > 10%

DIPENDENTI > 30

% CRESCITA > 10%



ANNO DI RIFERIMENTO: 2024



Background

Lead Tech s.r.l. dal **1994**, partner tecnologico per soluzioni ingegneristiche ad alto valore aggiunto nei settori civile e difesa.



Valori

Ci guidano **valori solidi** che definiscono il nostro approccio al lavoro e alle persone:

Affidabilità: rispetto rigoroso di tempi, requisiti tecnici e standard di qualità.

Organizzazione: processi chiari e controllati.

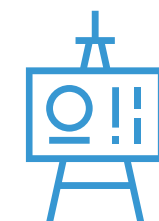
Innovazione: Strumenti e competenze in evoluzione.

Orientamento al cliente: supporto concreto e duraturo.



Mission

Progettare e fornire **soluzioni ingegneristiche su misura**, integrando tecnologie avanzate e know-how multidisciplinare, per **supportare la competitività dei nostri clienti** in mercati ad alta complessità.

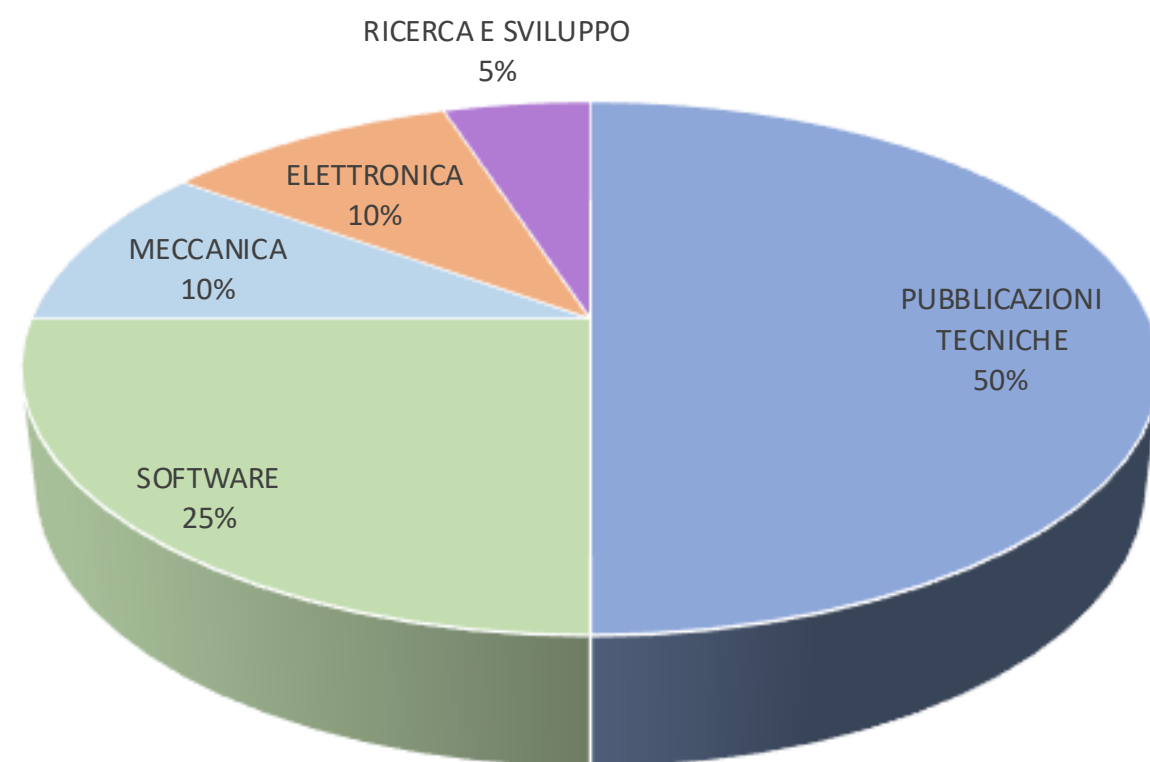


Vision

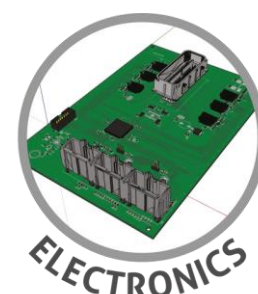
Portare avanti un **modello d'impresa solido** riconosciuto per la capacità di generare valore duraturo diventando un **punto di riferimento nel supporto ingegneristico integrato** contribuendo alla crescita sostenibile dell'azienda e dei clienti.

REPARTI E ATTIVITA'

PERCENTUALI ATTIVITA'



■ PUBBLICAZIONI TECNICHE ■ SOFTWARE ■ MECCANICA ■ ELETTRONICA ■ RICERCA E SVILUPPO



- Pubblicazioni tecniche (Ogni tipologia di Manuale secondo le norme di riferimento del settore)
- Pianificazione della manutenzione
- Traduzioni multilingua e stampa
- Data entry e gestione dati ingegneria

- Software per gestione aziendale (ERP)
- Software per gestione documentale/redazionale
- Software di gestione della manutenzione
- Sviluppo App mobile

- Progettazione CAD (Modellazione 3D e 2D)
- Disegni costruttivi ed analisi strutturale
- Sviluppo componenti e sistemi meccanici in ambito aerospaziale ed industriale.

- Sistemi embedded per acquisizione dati e controllo
- Sviluppo firmware
- Automazione industriale

- Europrogettazione
- Ricerca Industriale e Sperimentale
- Accrescimento e trasferimento di know-how

PUBBLICAZIONI TECNICHE

Servizi Principali:

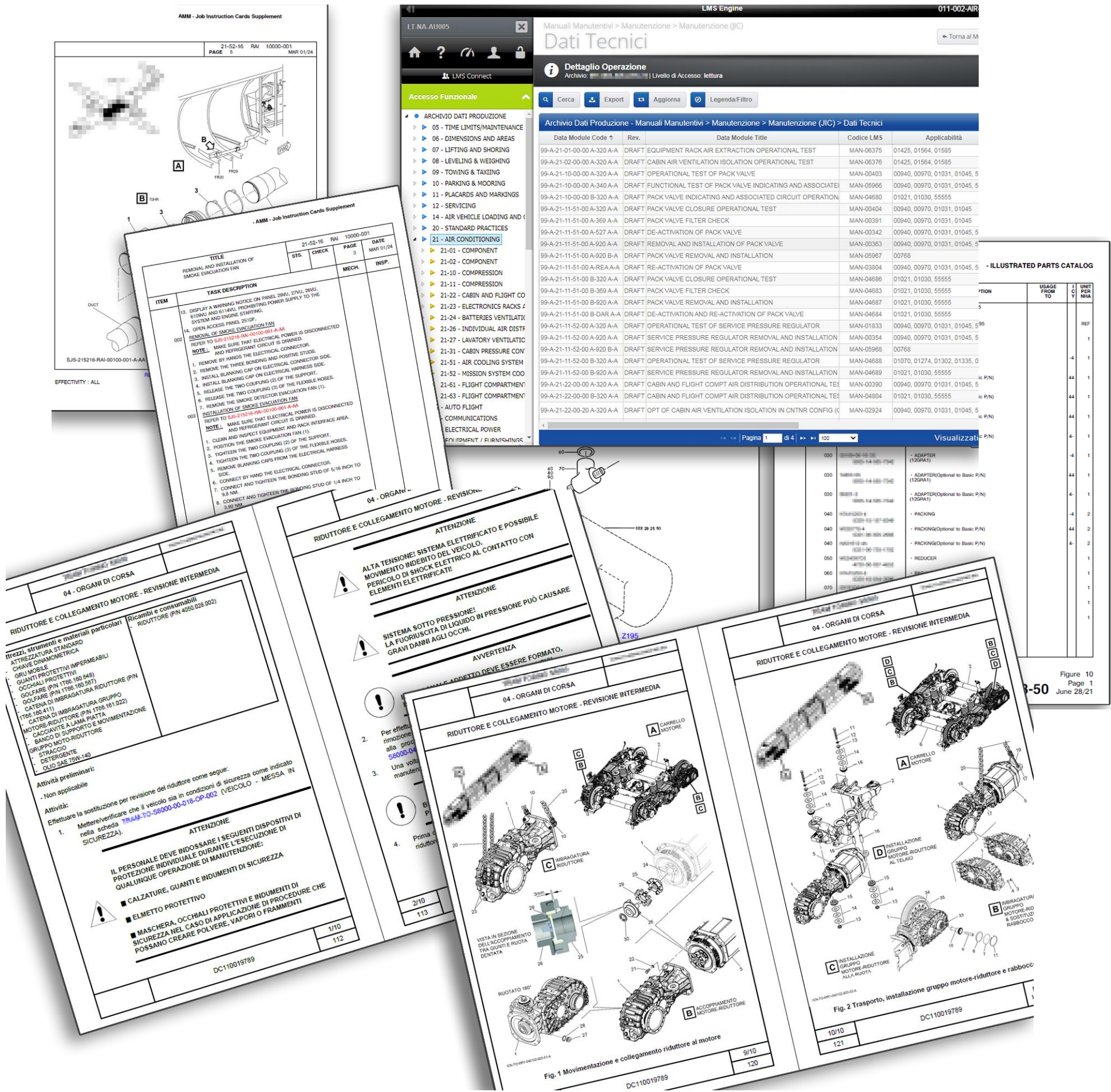
- Redazione documentazione tecnica (Manuali di Uso e Manutenzione; Manuali Operativi, Formativi, Manuali Parti di Ricambio)
- Formati: cartaceo, digitale (PDF, HTML, XML)

Gestione documentale avanzata:

- Tracciabilità e sicurezza completa dei dati tramite software gestionali sviluppati ad hoc: LAM, LMS suite
- Rispetto delle Normative: S1000D, iSpec2200; ATA, AER, MIL, AECMA, DTLS

Integrazione con ingegneria della manutenzione e la logistica:

- Studi di Affidabilità, Manutenibilità, Testabilità (RAMT)
- Definizione di attrezzature, parti di ricambio e pianificazione della manutenzione



SOFTWARE GESTIONALI

I software Lead Tech sono soluzioni progettate per supportare le aziende nella digitalizzazione intelligente dei processi, dalle attività gestionali più comuni, come quelle tipiche di un ERP, fino alle esigenze più specialistiche come la produzione e la gestione di pubblicazioni tecniche secondo standard internazionali e la gestione delle attività manutentive secondo processi normati.



Crea, gestisce e aggiorna pubblicazioni tecniche avanzate secondo lo standard S1000D:

- Supporta diversi standard
- Configura sistemi e sottosistemi su più livelli
- Crea collegamenti strutturati tra le documentazioni, i ricambi, le attrezzi, i materiali, le skill del personale



Gestisce la Manutenzione in modo intelligente:

- Pianifica la manutenzione preventiva e correttiva
- Visualizza le pubblicazioni tecniche secondo gli standard settoriali
- Traccia componenti fisici e attività manutentive collegate ad essi tramite RFID
- Migliora l'efficienza operativa dei processi e riduce i fermi macchina.



Gestionale dei processi aziendali per imprese che vogliono:

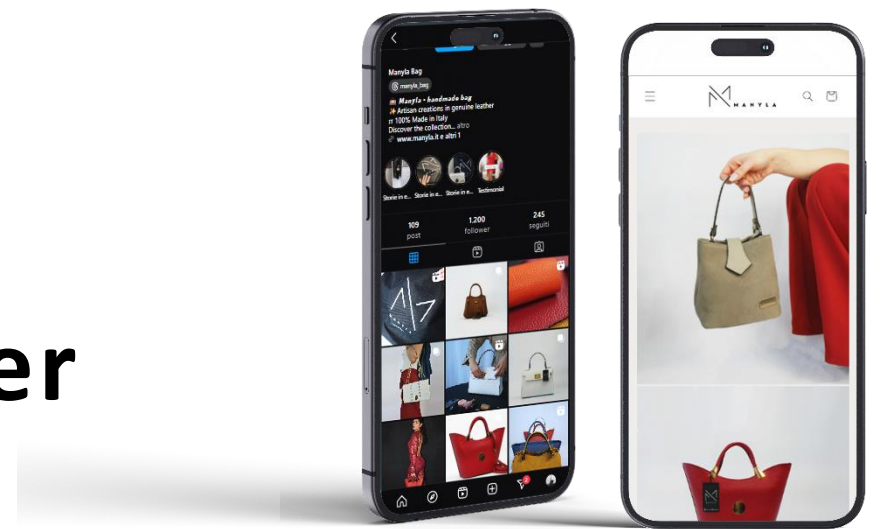
- Gestire le commesse
- Gestire le risorse umane
- Gestire la contabilità
- Gestire le lavorazioni
- Archiviare documenti e visualizzare informazioni in modo semplice

SERVIZI WEB E MARKETING DIGITALE

A completamento delle attività di sviluppo software, Lead Tech offre **servizi integrati di comunicazione e marketing digitale**: dalla realizzazione di **siti web** alle attività di **Social Media Marketing**, **SEO/SEM** e **campagne di comunicazione multicanale**.

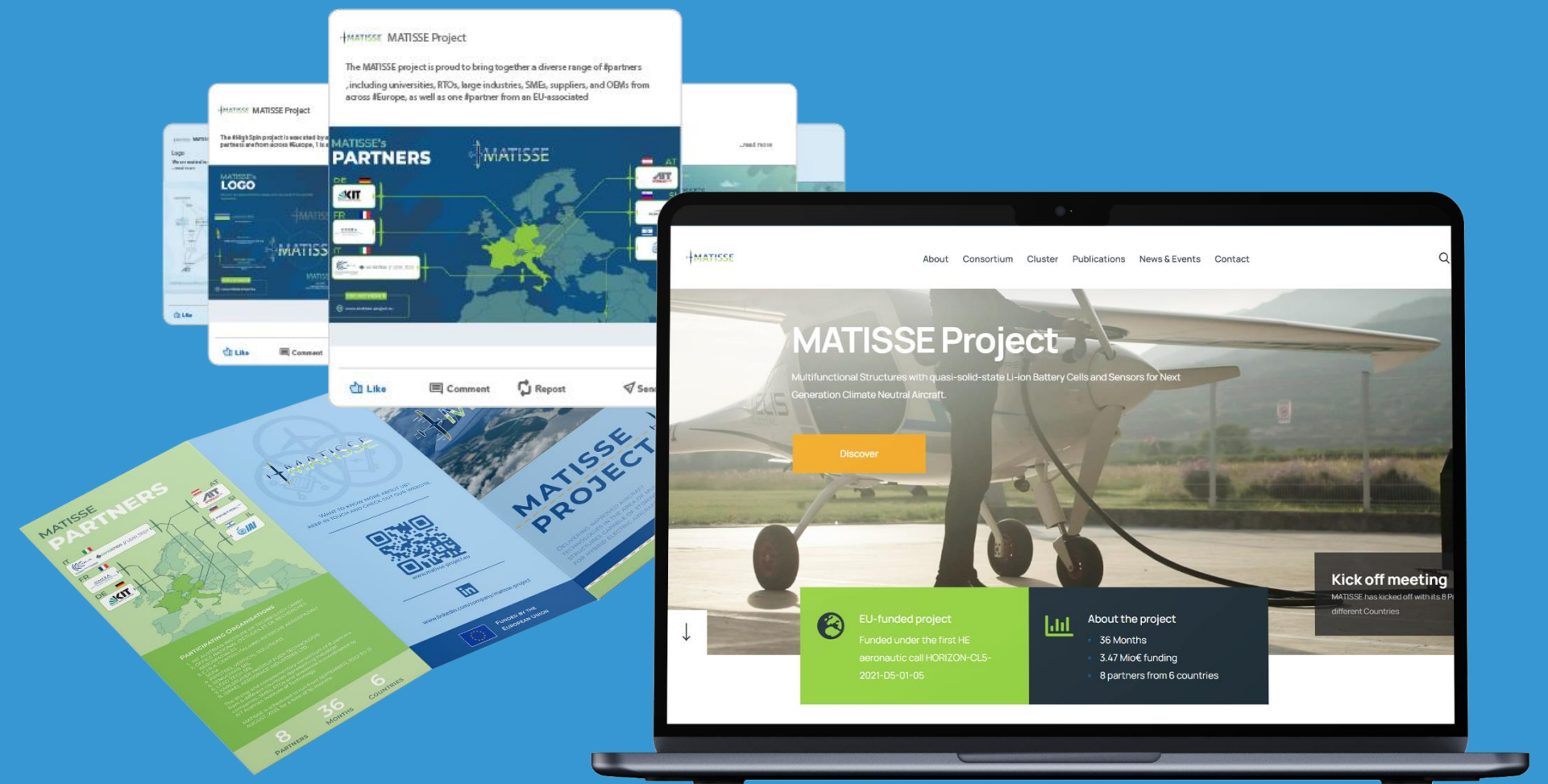
Comunicazione per Aziende

Gestiamo la **comunicazione e il marketing** per **clienti locali e nazionali**, in ogni settore. Progettiamo campagne pubblicitarie, curiamo social e advertising, realizziamo siti web ed e-commerce, shooting fotografici e video, con un **approccio integrato, creativo e orientato ai risultati**.



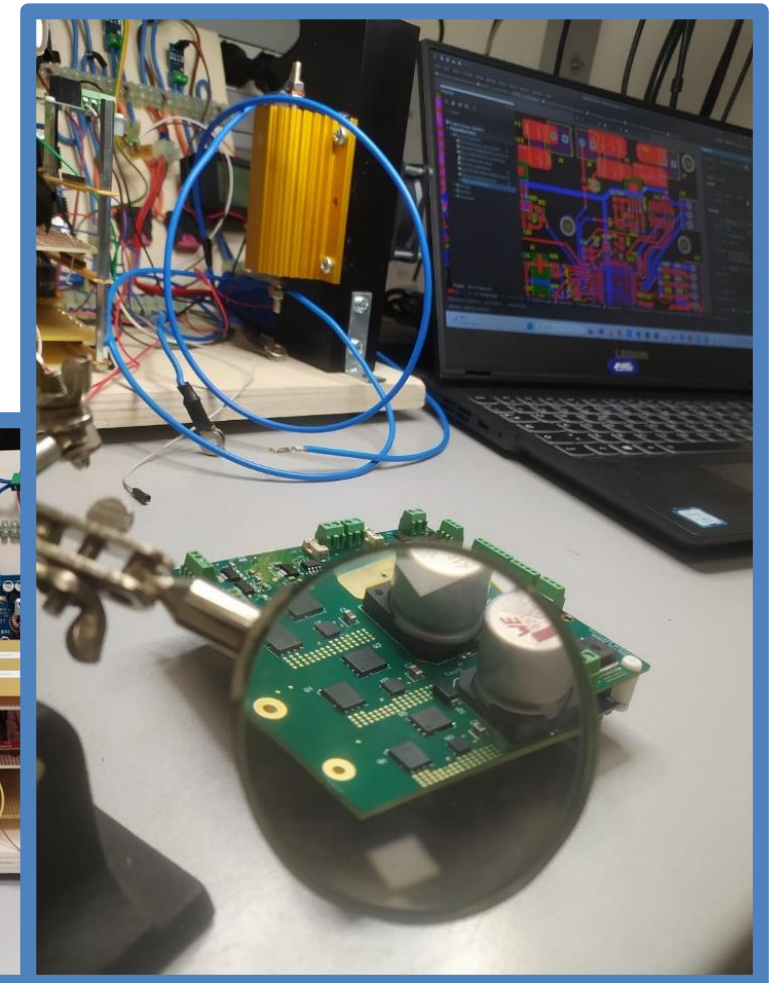
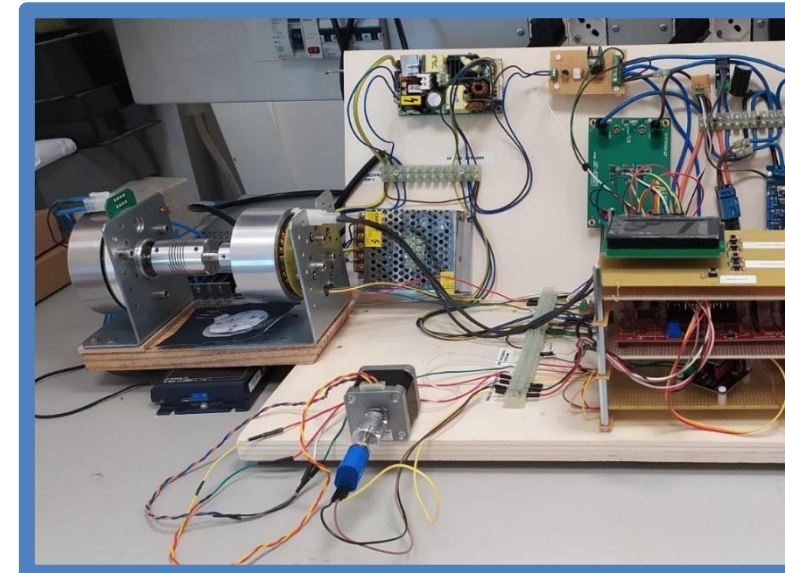
Comunicazione per Progetti Europei

Ci occupiamo della comunicazione nei progetti finanziati **dall'Unione Europea**. Creiamo **l'identità visiva** (logo, template, icone, infografiche), sviluppiamo la **presenza online** (siti web, canali social) e realizziamo **materiali stampati** (roll-up, brochure). Ogni attività è orientata al **raggiungimento degli obiettivi** di progetto e monitorata attraverso **KPI specifici**.



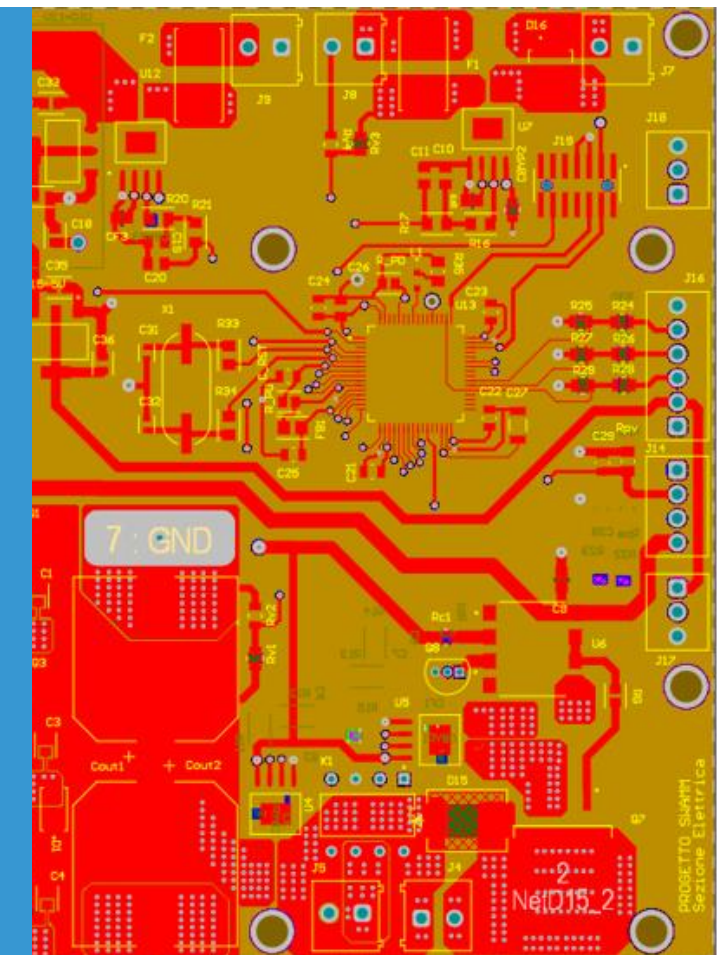
PROGETTAZIONE ELETTRONICA ED AUTOMAZIONE INDUSTRIALE

Il reparto di Progettazione Elettronica unisce **competenze consolidate in hardware e firmware design** alla capacità di realizzare **prototipi funzionali** e soluzioni **su misura**.



Principali Attività Sviluppate

- Sistemi embedded custom
- Schede di controllo per turbine idriche
- Rivelamento presenze smart
- Acquisizione e gestione dati in tempo reale
- Strumenti di test per contatori elettronici e interruttori automatici
- Sistemi HMI custom
- Impianti e schemi elettrici di bordo
- Power management e conversion energia
- Comunicazione remota e sistemi IOT
- Sensoristica, segnalazione e diagnostica real-time
- Integrazioni multi-device e compatibilità con terze parti

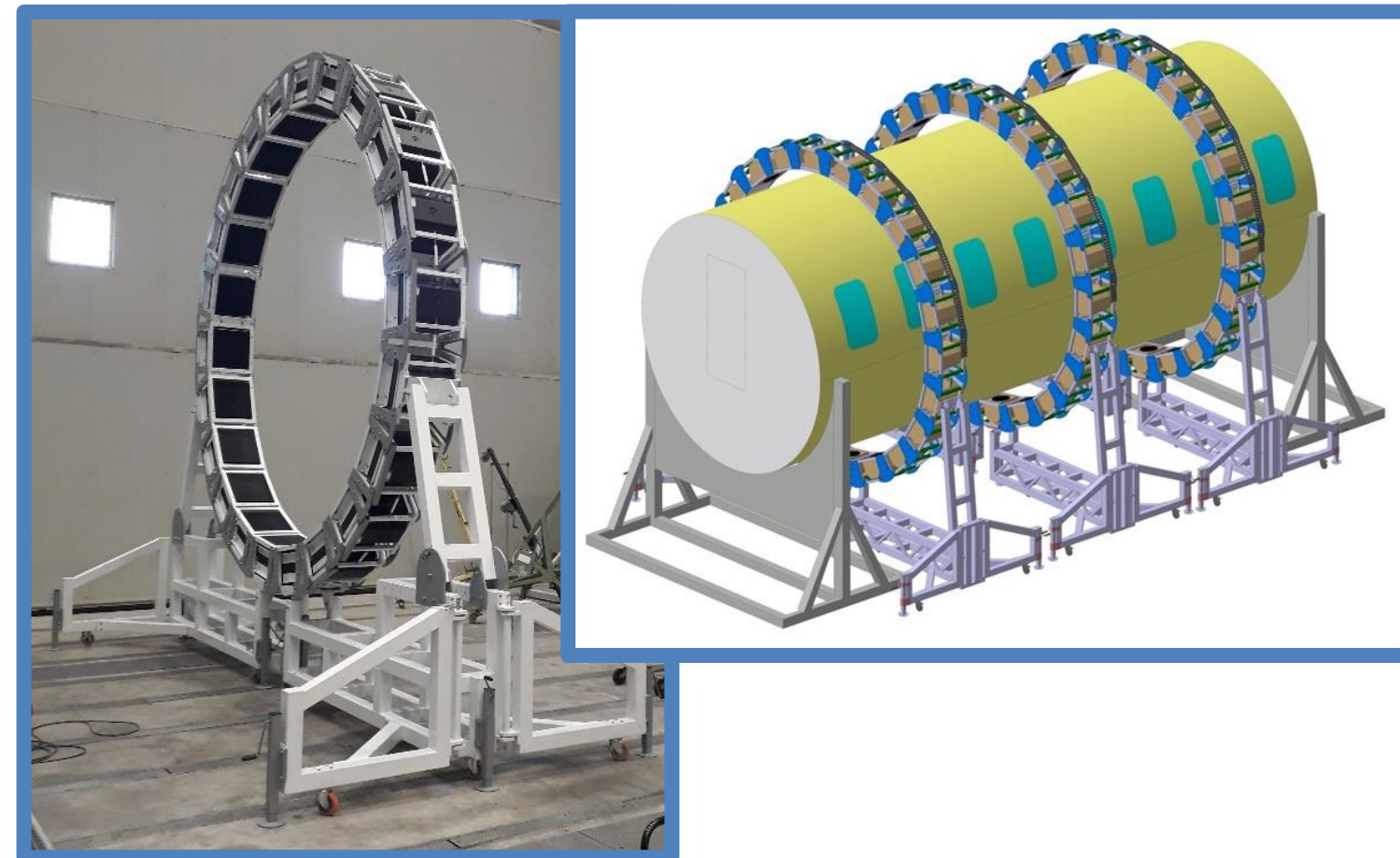


PROGETTAZIONE MECCANICA

Principali Attività Sviluppate

- ✓ Test plan, Esecuzione di test, Integrazione, Analisi RAM, Analisi FMECA, Realizzazione prototipi.
- ✓ Progettazione di:
 - Mechanical Ground Support Equipment (MGSE)
 - Attrezzi per Handling and Logistics
 - Sistemi di protezione termica fissi e dispiegabili
 - Prototipi funzionali in stampa 3D
 - Banchi di prova e apparati complessi (optoelettronici, pneumatici, con rete di sensori, motorizzati) per test di laboratorio o per l'automazione industriale
 - Strutture satellitari in standard CubeSat

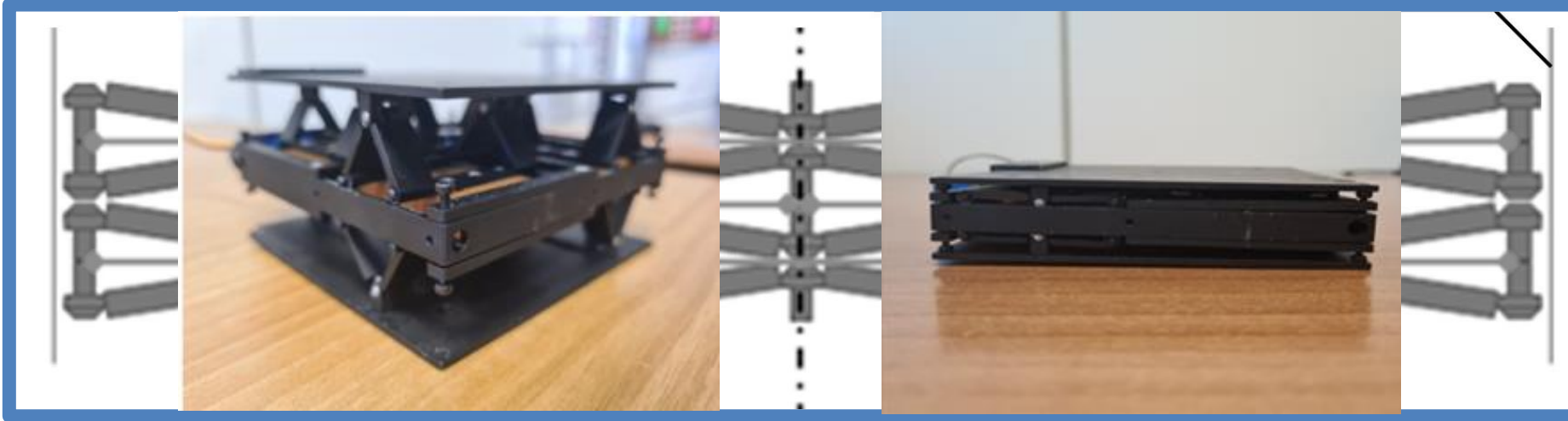
Progettazione e realizzazione di **attrezzature di test ad alta precisione per il settore aeronautico**



Progettazione e sviluppo di tecnologie per la **protezione termica di capsule spaziali** senza paracadute né razzi frenanti



Tecnologia proprietaria per la realizzazione di **strutture espandibili e componibili**, applicabili sia in ambito spaziale che industriale.



FDR – Flight Data Record



RICERCA E SVILUPPO

Il Reparto R&S di Lead Tech, con approccio multidisciplinare e collaborazioni con università trasforma le esigenze complesse dei clienti in soluzioni tecnologiche avanzate e personalizzate.

Le principali aree di intervento:

- Soluzioni innovative in ambito MRO
- Processi d'integrazione e di manutenzione avanzata
- Digitalizzazione dei processi produttivi e di supporto al servizio
- Soluzioni innovative per l'aviazione
- Soluzioni innovative per la space economy
- Soluzioni informatiche a supporto della gestione, della diffusione e dell'uso del prodotto

PRINCIPALI CLIENTI





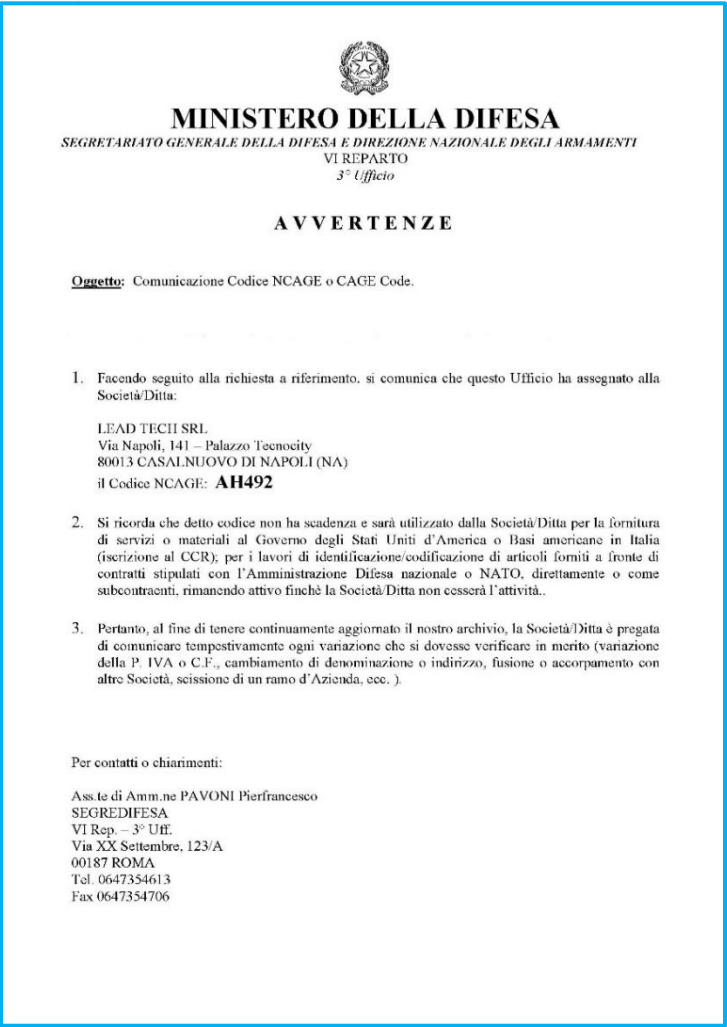




PRINCIPALI PARTNER



CERTIFICAZIONI E OMOLOGAZIONI



LEAD TECH – LE SEDI AZIENDALI



www.leadtech.it